

〒359-1106 所沢市東狭山ヶ丘6-2835-2

特別養護老人ホーム 康寿園

○ 居宅介護支援
桑の実総合相談室

○ ホームヘルパー
桑の実ヘルパーステーション

○ 地域包括支援
三ヶ島第2 地域包括支援センター

特別養護老人ホーム 康寿園

☎ 04-2926-7711

桑の実総合相談室

☎ 04-2921-1164

桑の実ヘルパーステーション

☎ 04-2921-1174

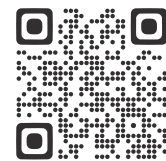
三ヶ島第2 地域包括支援センター

☎ 04-2926-7800

QR



公式サイト



Instagram

<https://kuwanomikai.jp/>

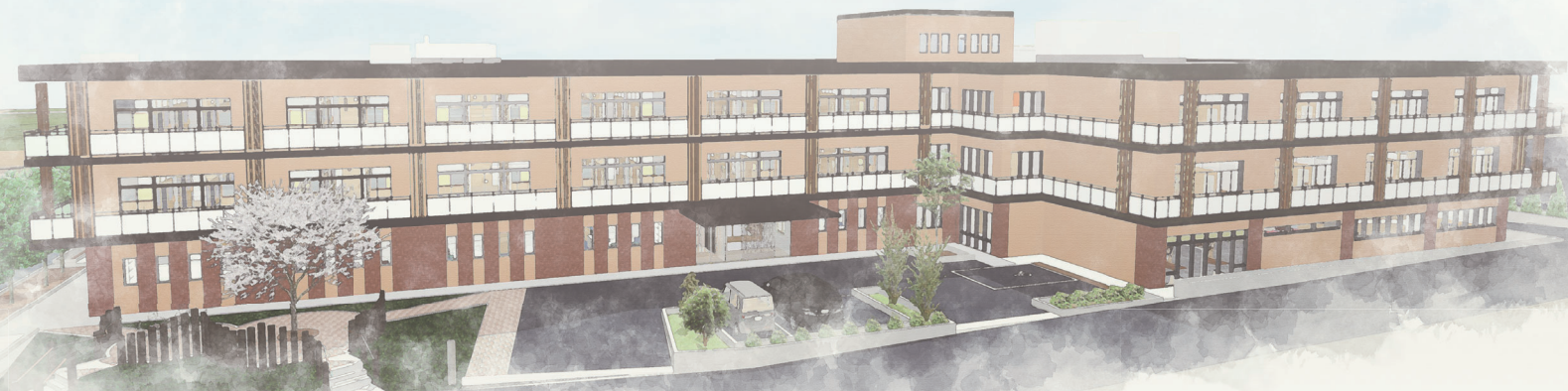
桑の実会

検索



特別養護老人ホーム

康寿園



高齢者の皆さまがいつまでも命が躍動するというプロセスをイメージしました。

「康寿園」の漢字に似合う曲線ラインを描き、力強くその筆遊び感をと楽しめるような書体に表現しました。

埼玉県所沢市東狭山ヶ丘 6-2835-2
 延床面積：5,044.74㎡ (1,526坪)
 地上3階建 / 124名 (全室多床室)

笑顔が満ちあふれるホーム

— Heart with Smile —

特別養護老人ホーム「康寿園」は、施設というよりも“家”という安らぎのお住まいを提供し、なじみの家を離れて来られている方でも安心して過ごせるように援助いたします。旧建物で35年も続いた伝統と熟知されたサービスを受け継ぎ、さらに新しく進化した新設康寿園の未来とともに歩んでみませんか。



桑の実スピリッツ

KUWANOMI SPIRITS

すべての人びとのためになる最良の福祉サービスとは何か――。

私たちは、保育・介護・医療の融合こそ、真の地域福祉と考え、事業を展開してまいりました。

そこには人びとの健康と長寿を見守るために「ニーズを先取りしたサービスをつくる」という、創業から受け継いだ“桑の実スピリッツ”があります。この信念を次の世代に引き継ぎ、地域から日本、世界へと飛翔してまいります。

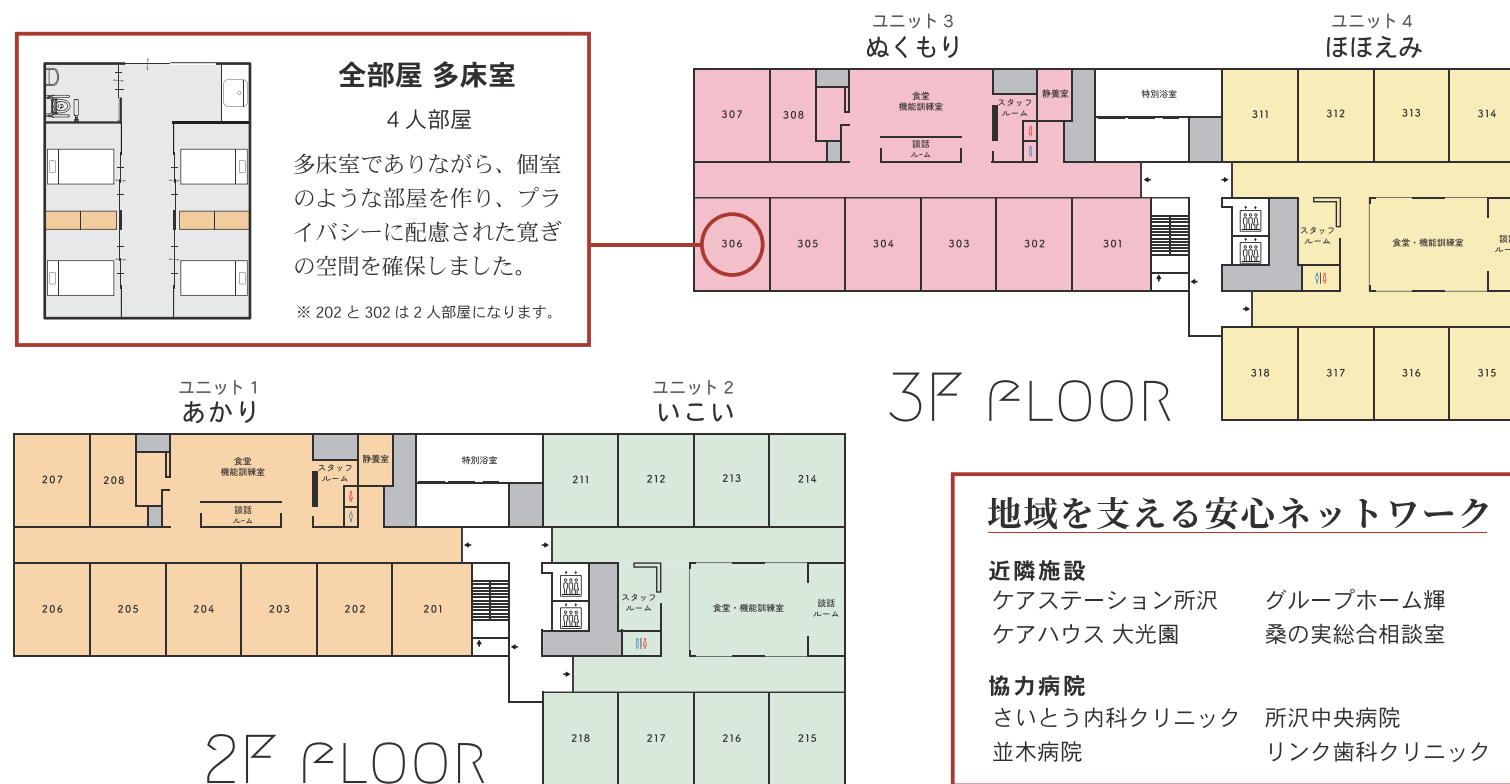


Japan Quality Award
 2018年度 経営革新奨励賞

桑の実会は、経営品質評議会から2018年度日本経営品質「経営革新奨励賞」を受賞しました。

「経営革新奨励賞」とは、経営品質協議会より「日本経営品質賞アセスメント基準」に基づく審査において、セルフアセスメントを活用した経営革新活動に取り組み、組織内での対話や協働による革新活動と成果が、総合評価で良好なレベルに達していると認められました。

KOJUEN 2F / 3F FLOOR Information



地域を支える安心ネットワーク

- 近隣施設**
 ケアステーション所沢 グループホーム輝
 ケアハウス 大光園 桑の実総合相談室
- 協力病院**
 さいとう内科クリニック 所沢中央病院
 並木病院 リンク歯科クリニック

KOJUEN PRICE SYSTEM Information

令和7年4月現在

負担限度額認定をお持ちでない方 1ヶ月あたり(30日として算出した場合)のおおよその料金

介護度	1割負担	2割負担	3割負担
介護3	118,962円	147,424円	175,886円
介護4	121,420円	152,340円	183,260円
介護5	123,844円	157,188円	190,532円

負担限度額認定をお持ちの方 1ヶ月あたり(30日として算出した場合)のおおよその料金

介護度	第2段階	第3段階①	第3段階②
	食費390円/日・居住費430円/日	食費650円/日・居住費430円/日	食費1360円/日・居住費430円/日
介護3	53,562円	61,362円	82,662円
介護4	56,020円	63,820円	85,120円
介護5	58,444円	66,244円	87,544円

その他実費分

預り金出納管理費	月 / 1,500円
お好み食	月 / 0 ~ 2,000円
散髪代	2ヶ月に一度 / 1,600円
日用品費(外部委託)	1日につき / 204円
衣類・タオルリース	1日につき / 154円

負担限度額認定証とは

申請され、対象となった方は食費・住居費が減額される制度です。

第1段階：生活保護の受給者

第2段階：本人および世帯全員が住民税非課税で、合計所得金額 + 課税年金収入額 + 非課税年金収入額が80万円以下の入

第3段階：本人および世帯全員が住民税非課税で、課税年金収入額 + 非課税年金収入額 + その他の合計所得金額の合計が80万円超 ~ 120万円以下の入

詳しくは市役所でお尋ねください。